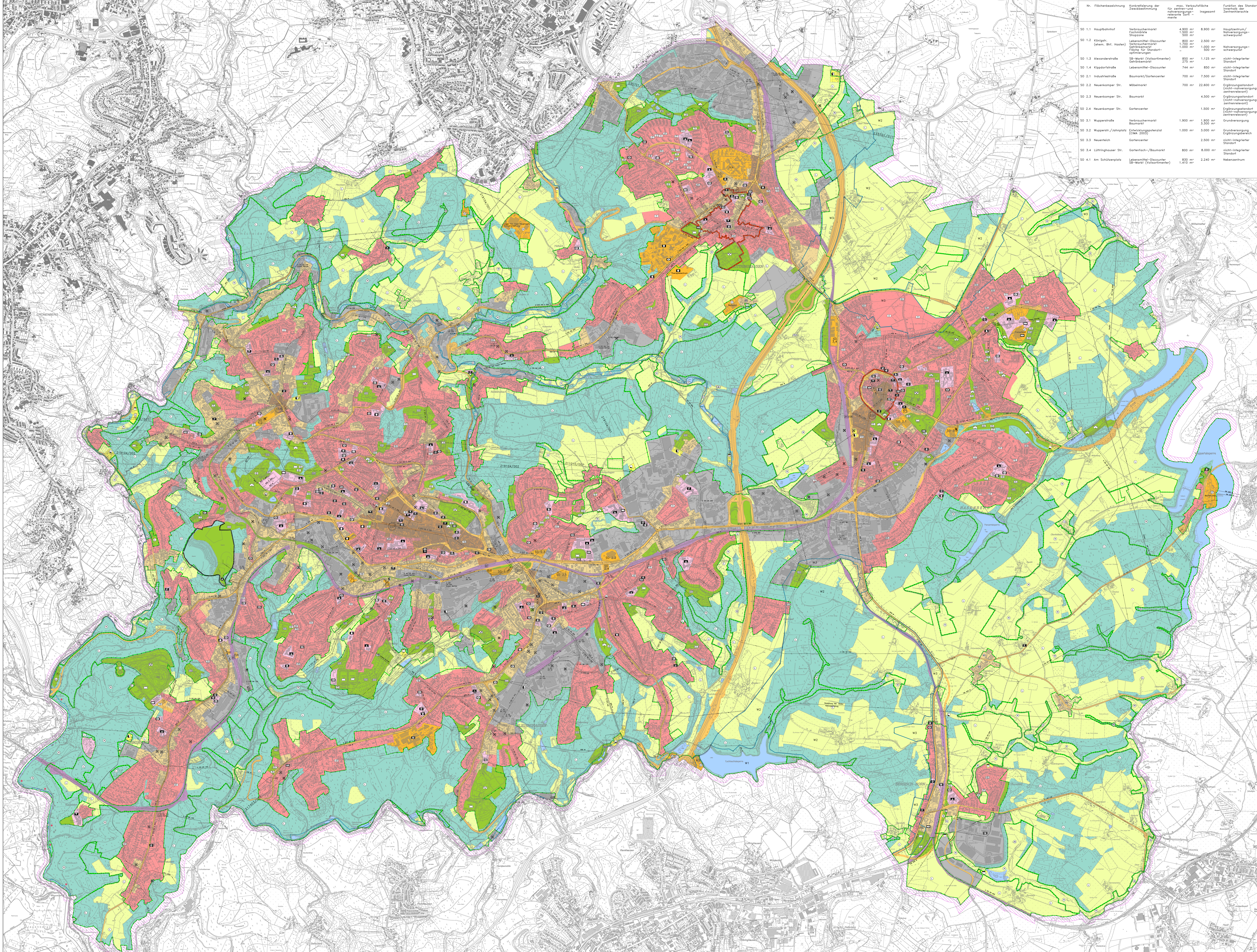


Nr. Flächenbezeichnung	Konkretisierung der Zweckbestimmung	max. Verkaufliche Grundstücksfläche mit Vorversorgungs- und Entwässerungsmaßnahmen	max. Verkaufliche Grundstücksfläche insgesamt	Funktion des Standortes im Hinblick auf den Zentrencharakter
50.1.1 Hauptbahnhof	Verbrauchsmarkt	4.900 m ²	8.950 m ²	Hauptzentrum/ Mehrfunktions- zentrum
50.1.2 Königstr.	Leben- und Freizeit	900 m ²	2.500 m ²	Lebens- und Freizeitzentrum
50.1.3 Alexanderstraße	SB-Markt (Volksfester)	850 m ²	1.125 m ²	SB-Markt
50.1.4 Kippdorferstraße	Lebensmittel-/Discounter	744 m ²	850 m ²	Lebensmittel-/Discounter
50.2.1 Industriestraße	Baumarkt/Gartencenter	700 m ²	7.900 m ²	Baumarkt/ Gartencenter
50.2.2 Neuenkampfer Str.	Müllmarkt	700 m ²	23.600 m ²	Müllmarkt
50.2.3 Neuenkampfer Str.	Baumarkt		4.500 m ²	Baumarkt
50.2.4 Neuenkampfer Str.	Gartencenter		1.500 m ²	Gartencenter
50.3.1 Wupperstraße	Verbrauchsmarkt	1.900 m ²	1.900 m ²	Verbrauchsmarkt
50.3.2 Wupperstr./Jahnplatz	Entwicklungsstandort (CIM 2003)	1.000 m ²	3.900 m ²	Entwicklungsstandort
50.3.3 Neuenloch	Gartencenter		2.900 m ²	Gartencenter
50.3.4 Lüthinghauser Str.	Gartenfach-/Baumarkt	800 m ²	8.000 m ²	Gartenfach-/ Baumarkt
50.4.1 Am Schützenplatz	Lebensmittel-/Discounter	830 m ²	2.240 m ²	Lebensmittel-/ Discounter



Legende

I. Darstellungen

- Bauflächen und Baupläne gem. § 5 (2) Nr.1 BauGB
 - Wohnbauflächen
 - Mischgebiete
 - Kerngebiete
 - Dortgebiete
 - Gewerbliche Bauflächen
 - Sonderbauflächen
- Bauflächen Anlagen und Einrichtungen für den Gemeinbedarf gem. § 5 (2) Nr.2 BauGB
 - Kindertagesstätten
 - Kindergärten
 - Sportplätze
 - Freizeitanlagen
 - Freizeitsportplätze
 - Freizeitanlagen
 - Freizeitanlagen
 - Freizeitanlagen
 - Freizeitanlagen
 - Freizeitanlagen
- Flächen für den öffentlichen Verkehr und für die öffentlichen Hauptverkehrswege gem. § 5 (2) Nr.3 BauGB
 - Strassenverkehrsfläche
 - Flächen für den öffentlichen Verkehr
 - Flächen für den öffentlichen Verkehr
 - Flächen für den öffentlichen Verkehr
 - Flächen für den öffentlichen Verkehr
- Flächen für Ver- und Entsorgungsanlagen
 - Abwasserkanäle
 - Abwasserkanäle
 - Abwasserkanäle
 - Abwasserkanäle
 - Abwasserkanäle
- Grünflächen gem. § 5 (2) Nr.5 BauGB
 - Grünflächen
 - Grünflächen
 - Grünflächen
 - Grünflächen
 - Grünflächen
- Wasserflächen und Flächen für die Wasserwirtschaft gem. § 5 (2) Nr.7 BauGB
 - Wasserflächen, Teichern
 - Wasserflächen, Teichern
 - Wasserflächen, Teichern
 - Wasserflächen, Teichern
 - Wasserflächen, Teichern
- Flächen für Aufschüttungen
 - Flächen für Aufschüttungen
 - Flächen für Aufschüttungen
 - Flächen für Aufschüttungen
 - Flächen für Aufschüttungen
 - Flächen für Aufschüttungen
- Flächen für die Landwirtschaft und Wald gem. § 5 (2) Nr.8 BauGB
 - Wald
 - Wald
 - Wald
 - Wald
 - Wald
- Flächen für Aufschüttungen, Abgrabungen oder Gewinnung von Bodenschätzen gem. § 5 (2) Nr.9 BauGB
 - Flächen für Aufschüttungen
 - Flächen für Aufschüttungen
 - Flächen für Aufschüttungen
 - Flächen für Aufschüttungen
 - Flächen für Aufschüttungen
- Sonstige Darstellungen
 - Städlungsverpunkt
 - Grenze des Stadtgebietes

II. Kennzeichnungen

- Loge der Flächen, deren Bäume erhalten sind und/oder neu zu pflanzen sind gem. § 5 (5) Nr.3 BauGB

III. Nachrichtliche Übernahmen

- Schutzgebiete nach dem Naturschutzrecht
 - Naturschutzgebiet
 - Naturschutzgebiet
 - Naturschutzgebiet
 - Naturschutzgebiet
 - Naturschutzgebiet
- Umschreibung der Flächen mit wasserrechtlichen Festsetzungen
 - W1 Zone 1
 - W2 Zone 2
 - W3 Zone 3
 - Überschwemmungsgebiet, vermerktes Überschwemmungsgebiet
- Richtflächen
 - Umschreibung der Flächen mit wasserrechtlichen Festsetzungen
 - Umschreibung der Flächen mit wasserrechtlichen Festsetzungen
 - Umschreibung der Flächen mit wasserrechtlichen Festsetzungen
 - Umschreibung der Flächen mit wasserrechtlichen Festsetzungen
 - Umschreibung der Flächen mit wasserrechtlichen Festsetzungen
- Anbauverbot nach Straßennutz
 - Anbauverbot nach Straßennutz
 - Anbauverbot nach Straßennutz
 - Anbauverbot nach Straßennutz
 - Anbauverbot nach Straßennutz
 - Anbauverbot nach Straßennutz
- Ortsdurchfahrten

STADT REMSCHEID Die Oberbürgermeisterin

Zentraldienst 0.12 Stadtentwicklung und Wirtschaft

Flächennutzungsplan Blatt 2 von 2

Maßstab 1 : 10.000