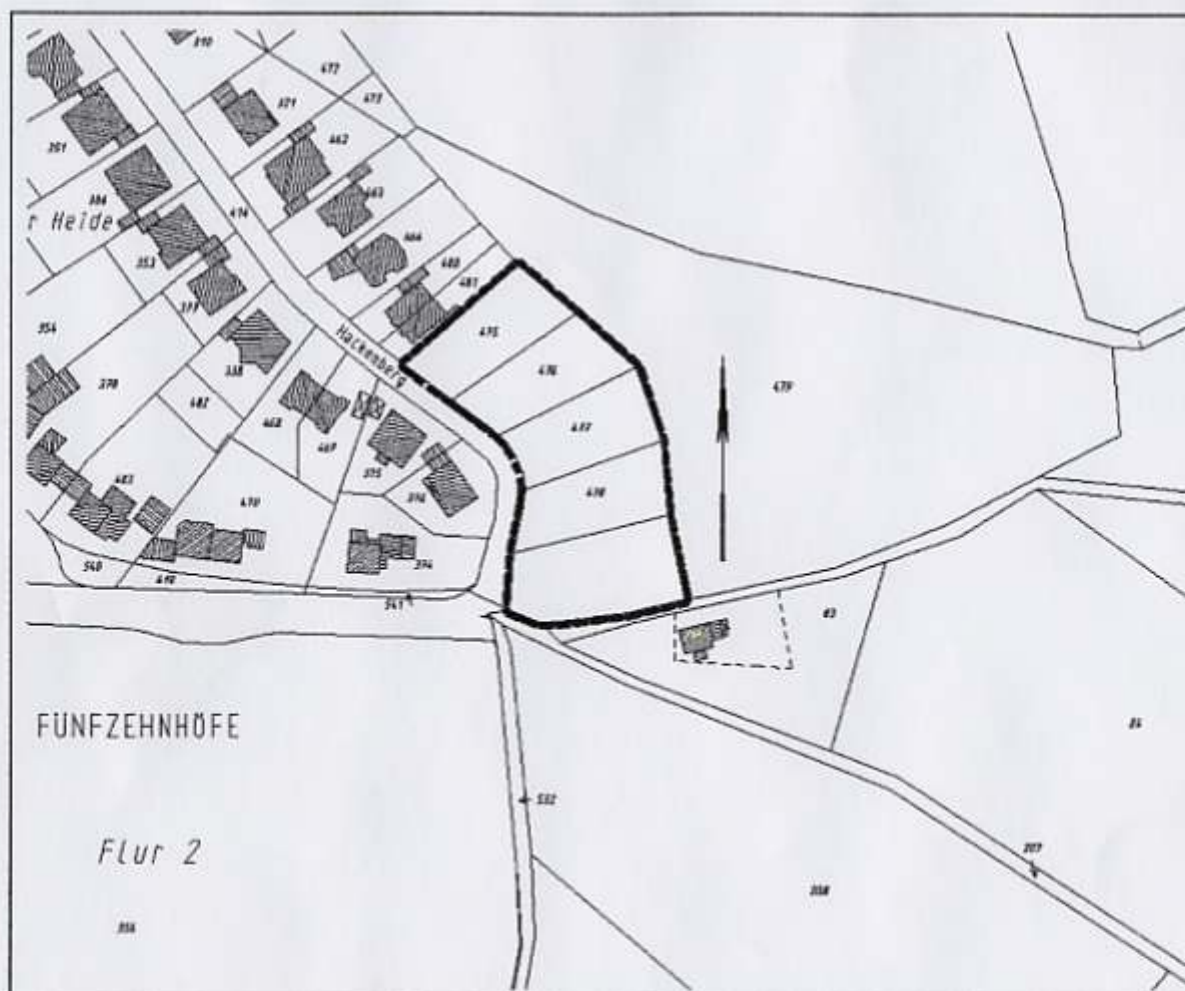


# BP 563

## - östlich Hackenberger Str.-



## Altlastenersterfassung

### Stand: Januar 2007

## **Altlastenersterfassung**

**Für den Bereich des BP 563  
- östlich Hackenberger Str. -  
Gemarkung Lennep**

**Erstellt durch das Amt für Städtebau und Stadtentwicklung  
Stand: Januar 2007**

## INHALTSVERZEICHNIS

### 1. ALLGEMEINES

#### 1.1 Vorgang, Aufgabenstellung

#### 1.2 Beschreibung des Untersuchungsgebietes

### 2. AUSWERTUNG DER UNTERLAGEN

### 3. PLANUNTERLAGEN / ANLAGEN

Luftbildkartenausschnitt, Stand 1928

Stadtkarte, Stand 1930

Luftbildkartenausschnitt, Stand 1956

Luftbildkartenausschnitt, Stand 1973

Luftbildkartenausschnitt, Stand 1983

Luftbildkartenausschnitt, Stand 1996

Luftbildkartenausschnitt, Stand 1999

Luftbildkartenausschnitt, Stand 2003

Luftbildkartenausschnitt, Stand 2005

## 1. ALLGEMEINES

### 1.1 Vorgang, Aufgabenstellung

Die Stadt Remscheid, vertreten durch das Amt für Städtebau und Stadtentwicklung, plant die Offenlage für das Gebiet des BP 563, östlich Hackenberger Str.

Aufgrund der vorhandenen Struktur des Gebietes ist eine Altlastenersterfassung erforderlich.

Das Amt für Städtebau und Stadtentwicklung hat in einem ersten Schritt eine Recherche über die Nutzungsgeschichte durch Einsicht und Auswertung vorhandener Unterlagen durchgeführt.

### 1.2 Beschreibung des Untersuchungsgebietes

Das Plangebiet des Bebauungsplanes Nr. 563 liegt östlich der Straße Hackenberg. Es handelt sich derzeit um eine unbebaute, landwirtschaftlich genutzte Grünfläche.

Im nachfolgenden Bild ist die Lage des Bebauungsplanes in einem Stadtplanausschnitt eingetragen.

Bild 1: Lage Plangebiet BP 563



## 2. AUSWERTUNG DER UNTERLAGEN

Um einen geschichtlichen Überblick über die Gesamtfläche des Bebauungsplanes zu erhalten, wurden die zur Verfügung stehenden Einzelblätter der Luftbilder aus verschiedenen Jahrgängen zusammengestellt.

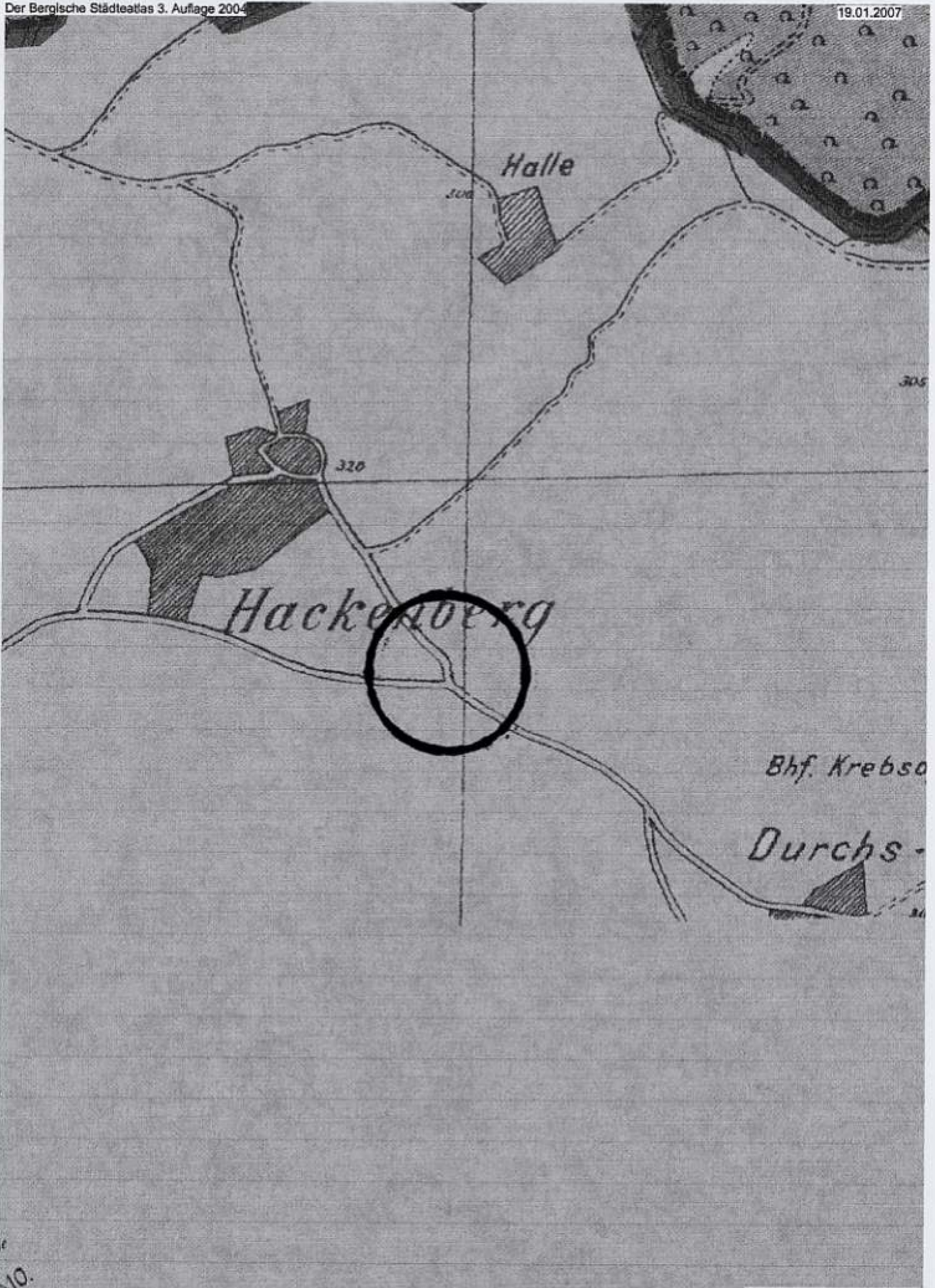
Aus den Luftbildern von 1928 bis 2005 kann man entnehmen, dass in diesem Bereich, wo die Neuplanung - BP563 vorgesehen ist, keine Veränderungen zu sehen sind.

In den ganzen Jahren sind die Grundstücke als Ackerland oder als Wiese benutzt worden.

Deshalb wird empfohlen für den Bereich des BP563 keine weiteren Altlastenuntersuchungen durchzuführen.



Luftbild 1928



Hackenberg

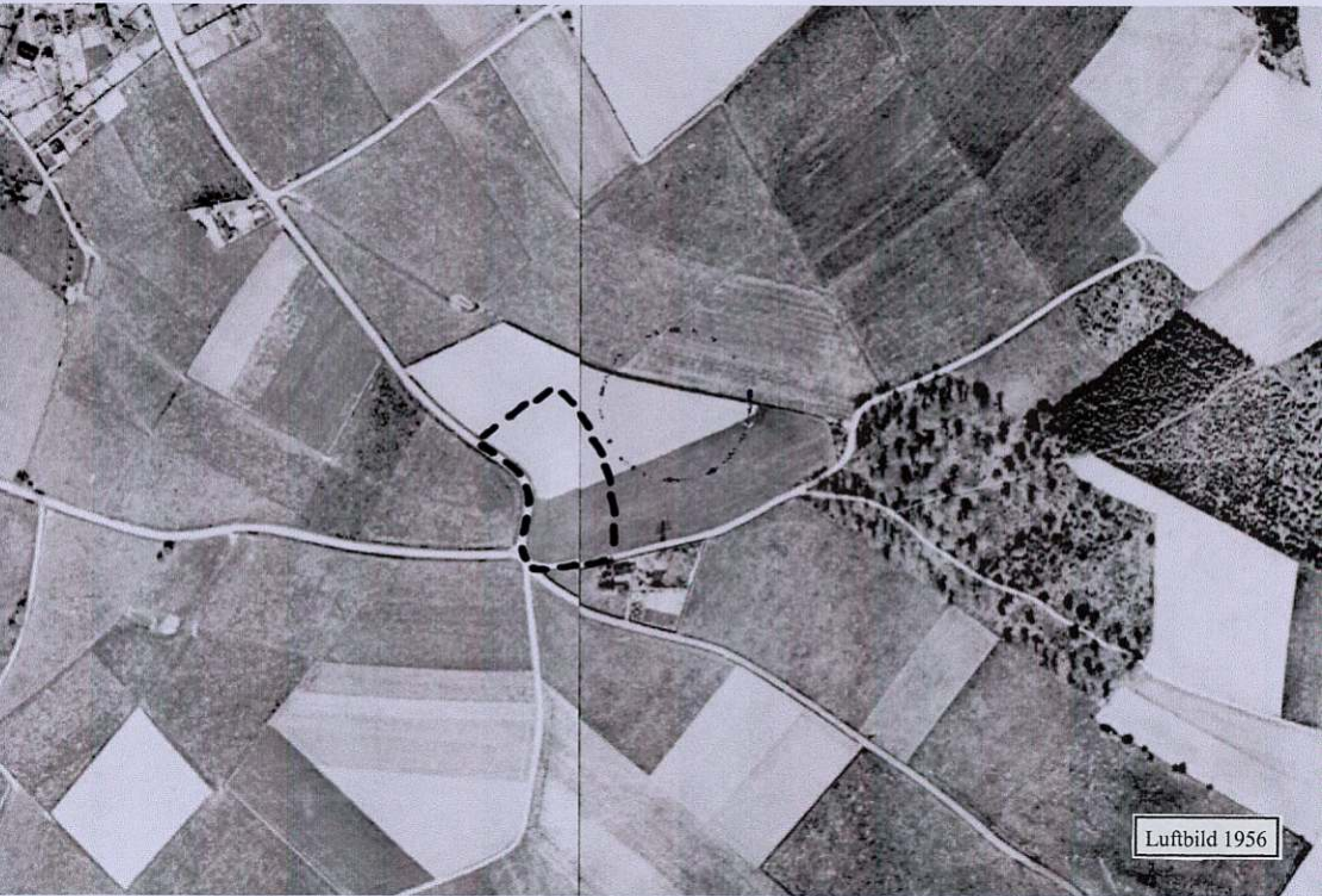
Halle

Bhf. Krebs

Durchs-

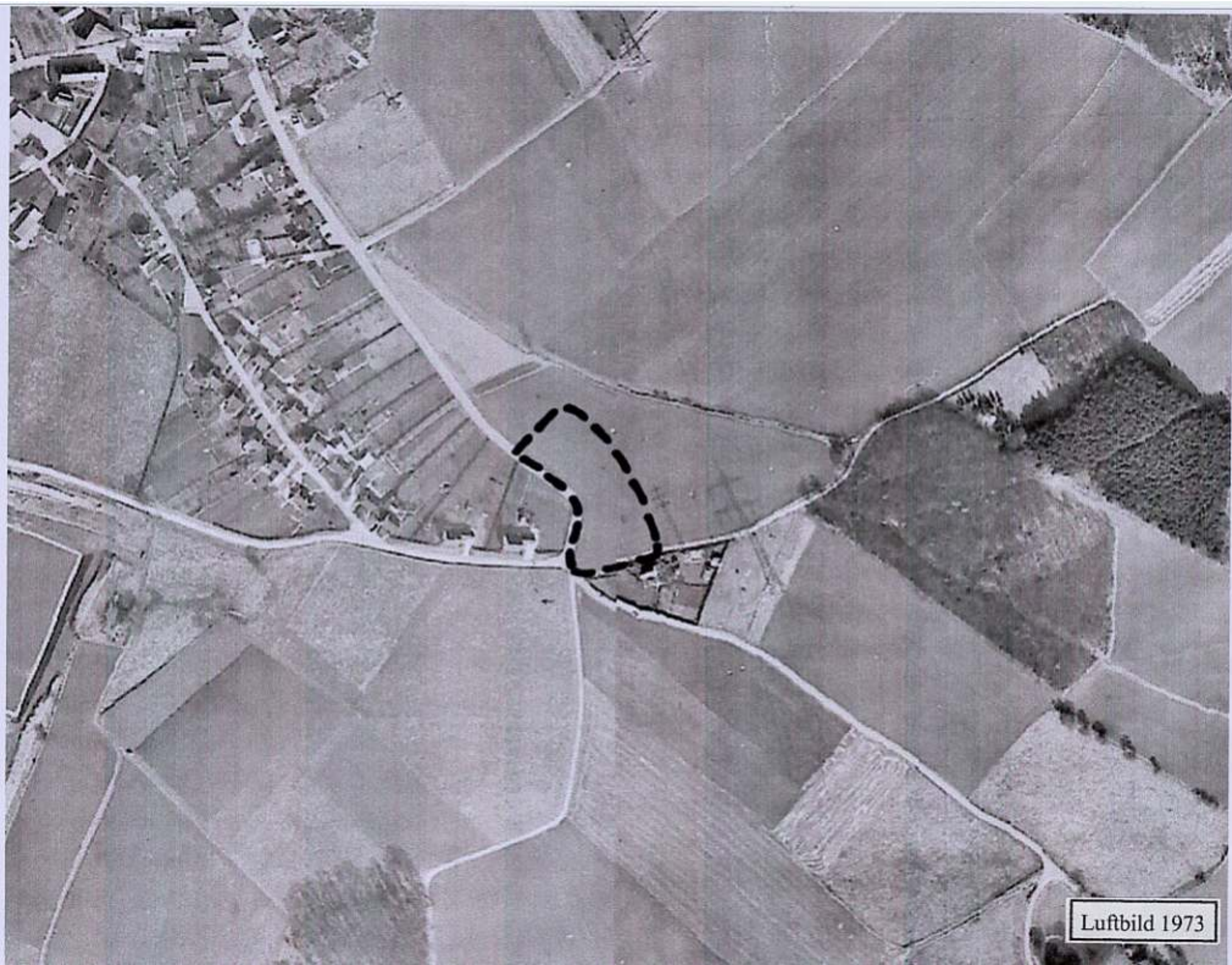
Stadt Karte 1930

Copyright © 2004 by Deutscher Fachschriften-Verlag  
Dieses ist ein Kopierrecht vorbehalten. Alle Rechte vorbehalten. Die Karten, Illustrationen, Zeichnungen und Tabellen  
Nutzung der Digitalen Orthobilder der DGK 5LC 2003 mit Genehmigung des Landesvermessungsamtes NRW, Bonn



Luftbild 1956





Luftbild 1973

Kaltringer Feld

Am Springel

# HACKENBERG

18

Seefeld

Im Hackland

Huf- u. Sportzentrum Hackenberg

Am Wa

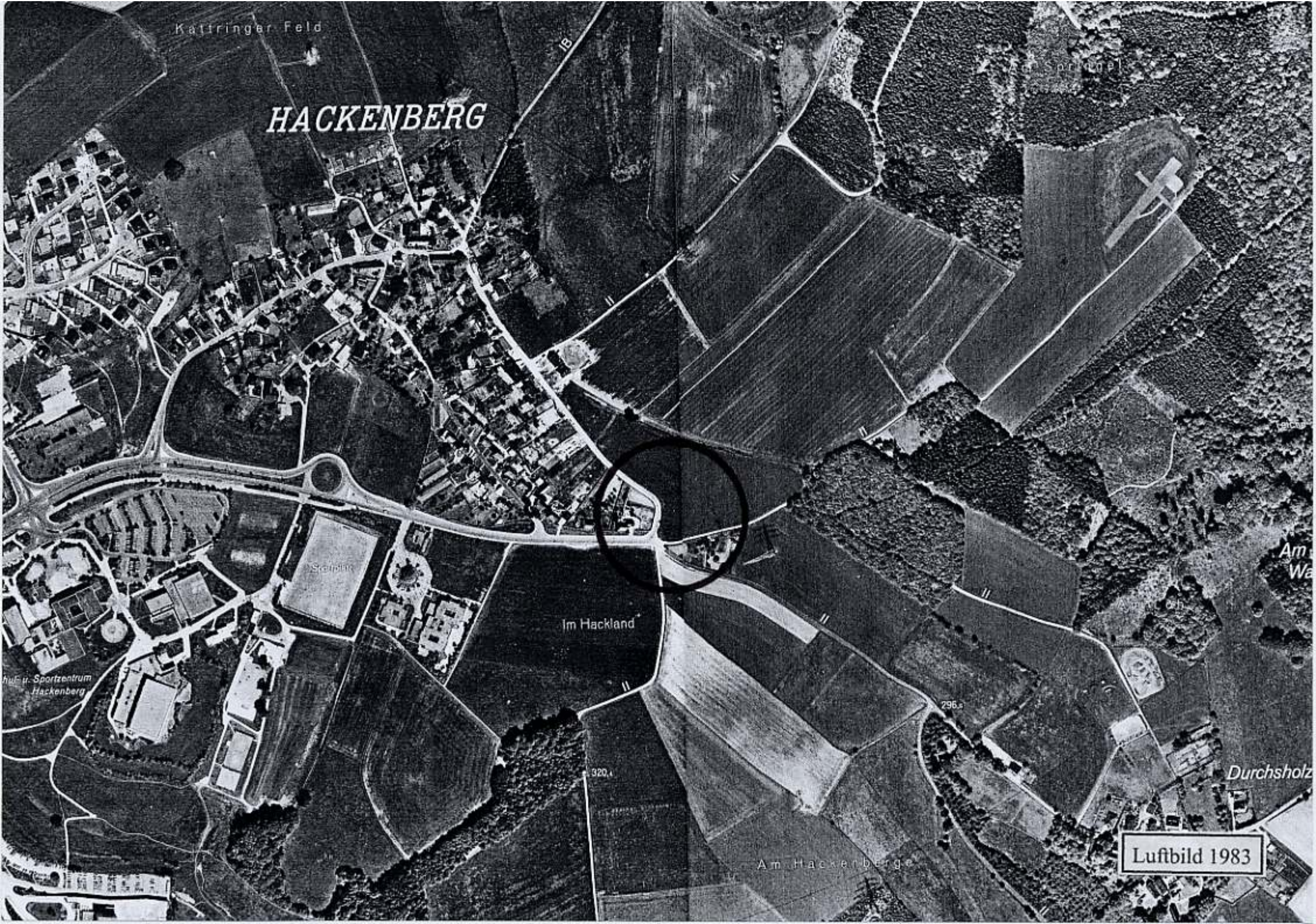
296

320

Durchholz

Am Hackenberg

Luftbild 1983

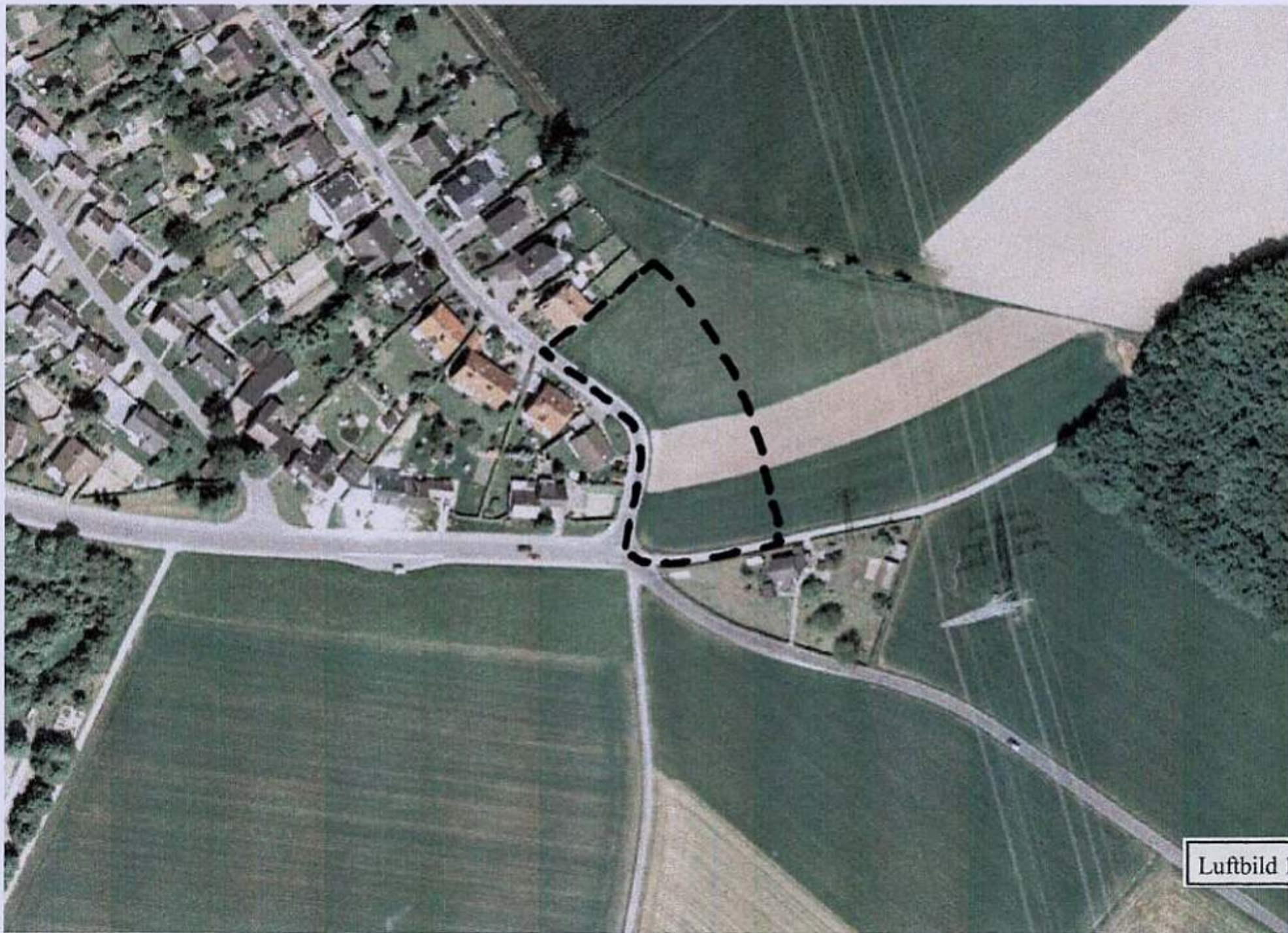




*Hackenberg*

*Durchsholz*

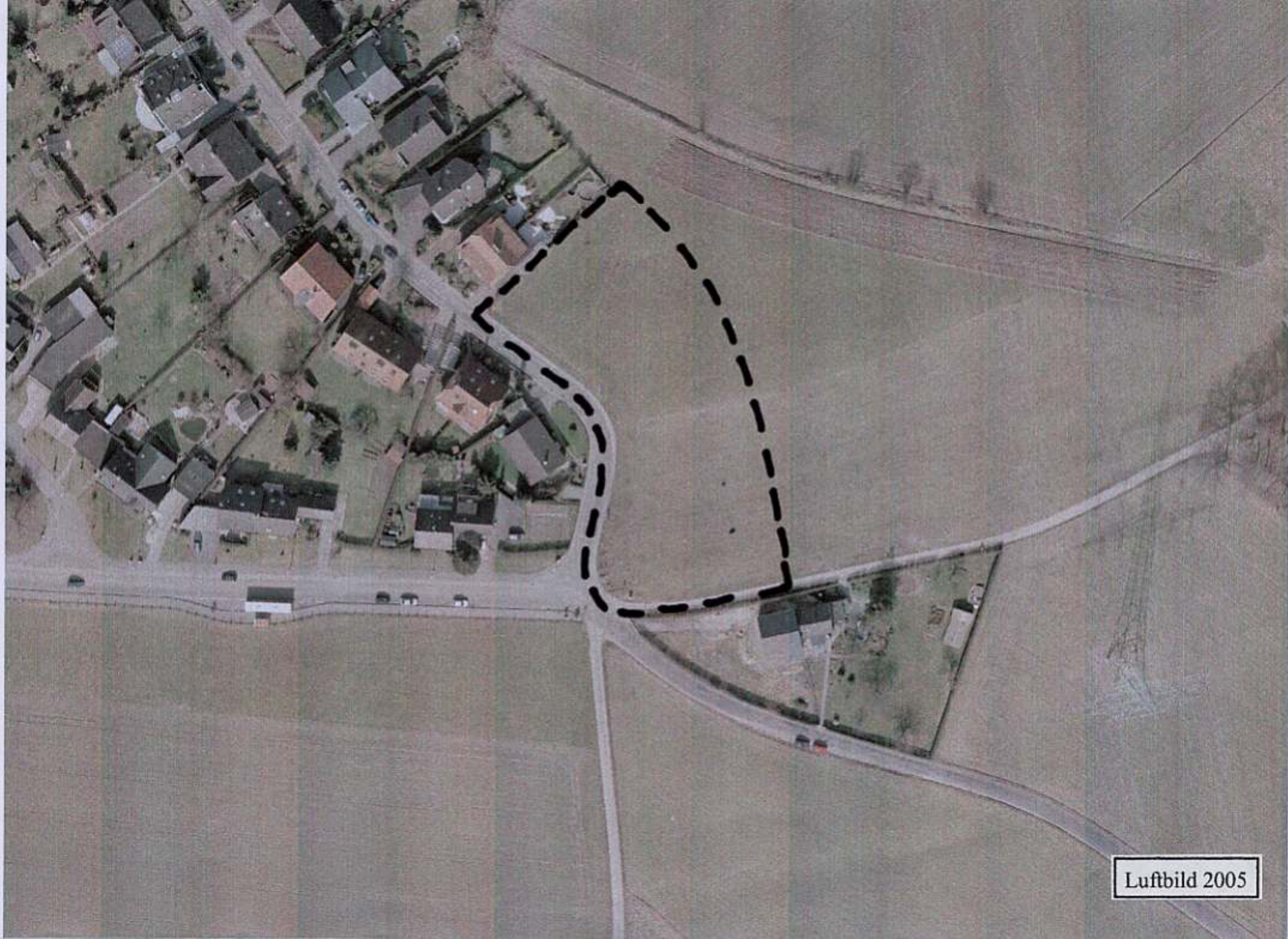
Luftbild 1996



Luftbild 1999



Luftbild 2003



Luftbild 2005