

Umweltfachliche Abschätzung - Biototypen/Realnutzung -

Biototypen

- Einzelbaum
- Versiegelte oder teilversiegelte Flächen**
 - 1.1 Versiegelte Flächen (Gebäude)
 - 1.1 Versiegelte Flächen (Straßen und Wege)
 - 1.3 Teilversiegelte oder unversiegelte Betriebsflächen
- Landwirtschaftliche Flächen**
 - 3.4 Intensivwiese, -weide, artenarm
- Grünflächen, Gärten**
 - 4.3 Zier- und Nutzgarten ohne Gehölze oder mit < 50% heimischen Gehölzen
- Wald, Waldrand, Feldgehölze**
 - Lebensraumtypischen Baumarten-Anteilen 70<90%; geringes bis mittleres (BHD >= 14-49cm) bzw. starkes bis sehr starkes Baumholz (BHD >= 50cm); Eichen- (Ei) oder Buchenbestand (Bu)

Boden

- schutzwürdiger boden**
 - Böden mit hoher oder sehr hoher natürlicher Bodenfruchtbarkeit (schutzwürdig)

Klima / Luft

- ➔ positive lokal-klimatische Auswirkungen

Landschaftsbild / landschaftsgebundene Erholung

- Fußwegeverbindung

Schutzgebiete

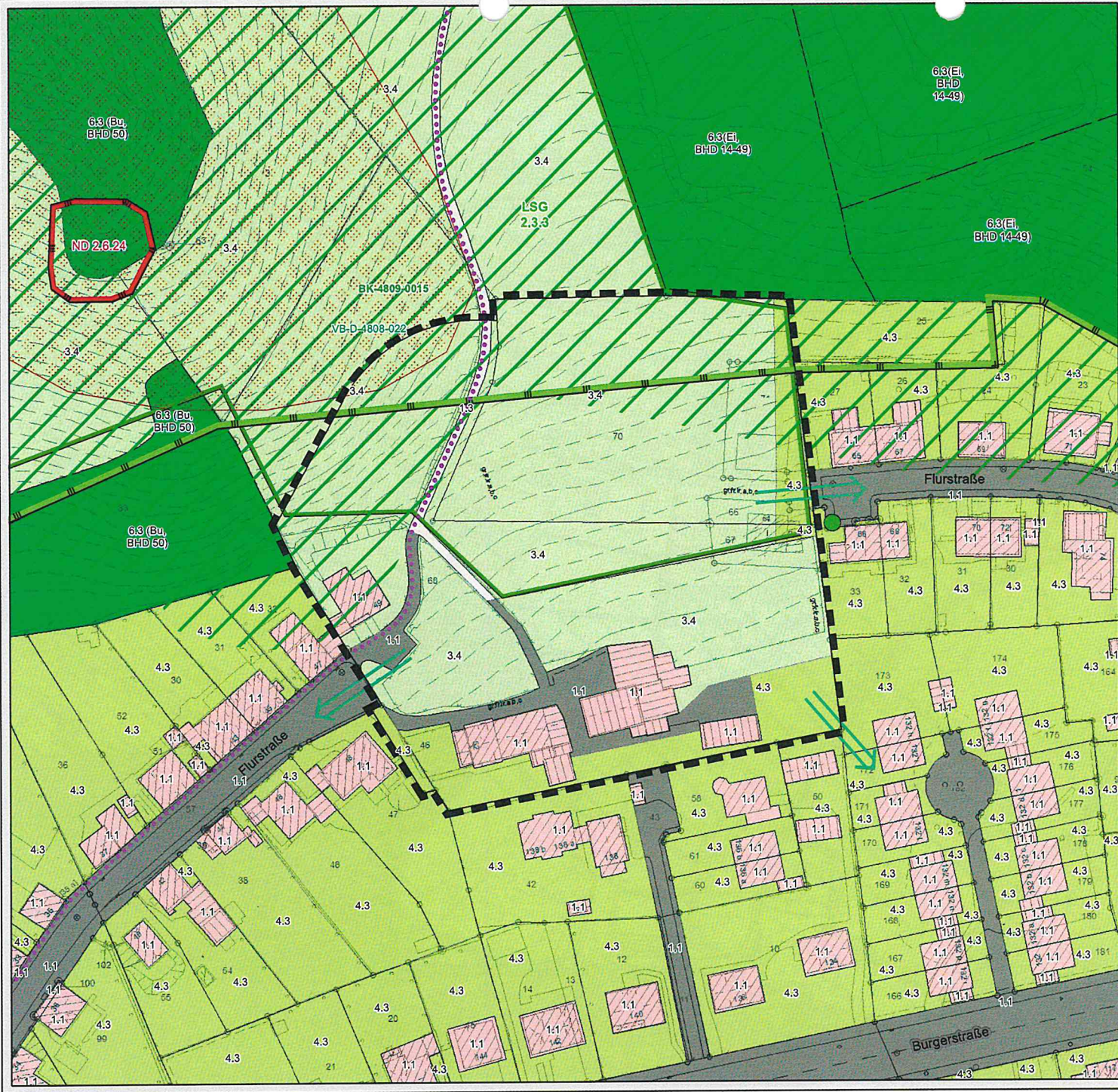
- ND 2.6.24 Quellbereich des Flursiefen
- Morsbachtal, Eschbachtal, Seitentäler und Hänge
- Biotopverbundfläche bes. Bedeutung (VB-D-4808-022)
- schutzwürdiges Biotop (BK-4809-0015)

sonstige Planzeichen

- Geltungsbereich



| | | |
|---|-------------------------------------|-----------------------------|
| Projekt: - Bebauungsplan 631, Flurstraße, Remscheid - Umweltfachliche Abschätzung | Plan-Nr.: 1 | Blattgröße (cm): 42x29,7 |
| Auftraggeber: STADT REMSCHEID | Auftragnehmer: regio gis-planung | Makstab: 1:1.000 |
| | | Datum: 24.01.2014 |
| | | Bearbeiter: NSL/KP/JK |
| | | gezeichnet: JK |



Datumsname: 148109_Bla_145.mxd
 Geopackage: 24.01.2014_1133336